

# FICHE TECHNIQUE

## Granulés EPDM ignifugés pour remplissage gazons synthétiques

Indice de modification : 2-1

Date de validation : 260/03/2015

### PROPRIETES PHYSIQUES

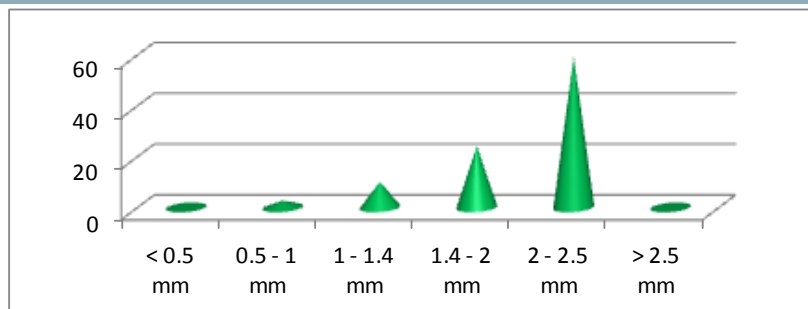
	Unité	Méthode	Résultat
Densité	kg / l	NFT 46-030	Environ 1.58
Densité apparente	Kg / l	Interne Socamont	Environ 0.75
Dureté	Shore A	NFT 46.052	70 ± 5
Allongement à la rupture	%	NFT 46.002	350
Force rupture	MPa	NFT 46.002	4
Module à 100%	MPa	NFT 46.002	2
Déchirement	kN/m	NFT 46.007	15
Test inflammabilité	s	NF EN ISO 11925-2	15s pas d'inflammation
Classement Ignifugation		EN 13501-1	Bfl - S1
Taux de polymère	%	Interne Socamont	23.5 ± 1.5

### COLORIS DISPONIBLES

Les coloris standards sont le vert armée, le sable ou terre. D'autres coloris peuvent être mis au point sur demande.

### REPARTITION GRANULOMETRIQUE

> 2.5 mm	0.3 %
2 à 2.5 mm	59 %
1.4 à 2 mm	27 %
1 à 1.4 mm	10.8 %
0.5 à 1 mm	2.8 %
< 0.5 mm	0.1 %



### INFORMATIONS REGLEMENTAIRES

- Aucune substance présente dans la formulation de ces granulés n'est présente dans la liste des substances soumises à autorisation (Annexe XIV) du règlement REACH (CE) n° 1907/2006
- Toutes ces références ont été formulées en respectant les exigences d'alimentarité de la liste positive (NOR ECOC9400131 A) de l'arrêté du 09 Novembre 1994
- Répondent également à la directive européenne RoHS 2002/95/CE sur la présence des métaux lourds

### CONDITIONNEMENT ET TRACABILITE

- En vrac, dans big-bag de 1000 kg maxi.

### CLAUSE

Les présents produits ne sont garantis que dans les limites figurant sur la fiche technique ci-dessus tant en la matière de délivrance que de garanties contre les vices cachés. En conséquence, toute utilisation non conforme aux normes et limites indiquées sur cette fiche technique dégage le fabricant de sa responsabilité. Il est précisé Que l'utilisation du produit dans tout processus de fabrication ou d'application avec d'autres produits, sera considérée comme relevant de la seule responsabilité de l'utilisateur.